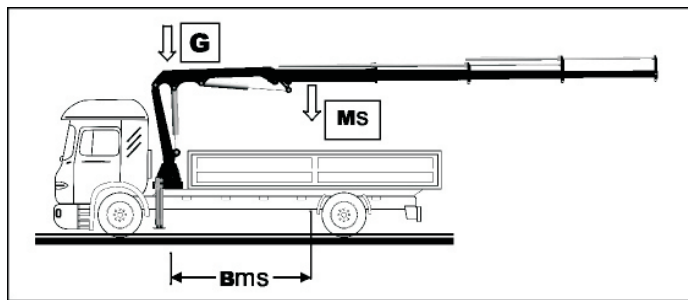


PM = Punto morto di rotazione

Momento dinamico 15000 daNm  
 Masse a sbalzo 920 Kg  
 Massa della gru senza olio nel serbatoio 2150 Kg  
 Massa dell'antenna Kg. 190  
 Pressione massima 290 Bar  
 Quantità olio al distributore lt/min. 10  
 Angolo di rotazione: 410°

Reazione max stabilizzatore aste 5.7 m 7100 daN

Ancoraggio: tiranti Ø 24 X 1,5 mat. 39 Ni Cr Mo3 n°8  
 Coppia di serraggio: 35 daNm



G = massa parti fisse + olio

Ms = massa parti sospese

Bms = Asse colonna/baricentro parti sospese

MASSA G = Kg. 1160 compreso olio

MASSA ancoraggio di serie Kg. 20

| configurazione con antenna | CARICO NOMINALE daN | MASSA Ms Kg. | DISTANZA B <sub>ms</sub> mm. |
|----------------------------|---------------------|--------------|------------------------------|
| Braccio esteso a m. 6.36   | 850                 | 920          | 2937                         |
| Braccio esteso a m. 8.26   | 715                 | 920          | 4177                         |
| Braccio esteso a m. 10.16  | 570                 | 920          | 5188                         |
| Braccio esteso a m. 12.25  | 450                 | 920          | 6054                         |
| Braccio esteso a m. 14.33  | 430                 | 920          | 6486                         |
| Braccio esteso a m. 15.73  | 390                 | 920          | 6560                         |
| Braccio esteso a m. 16.94  | 360                 | 920          | 6595                         |

