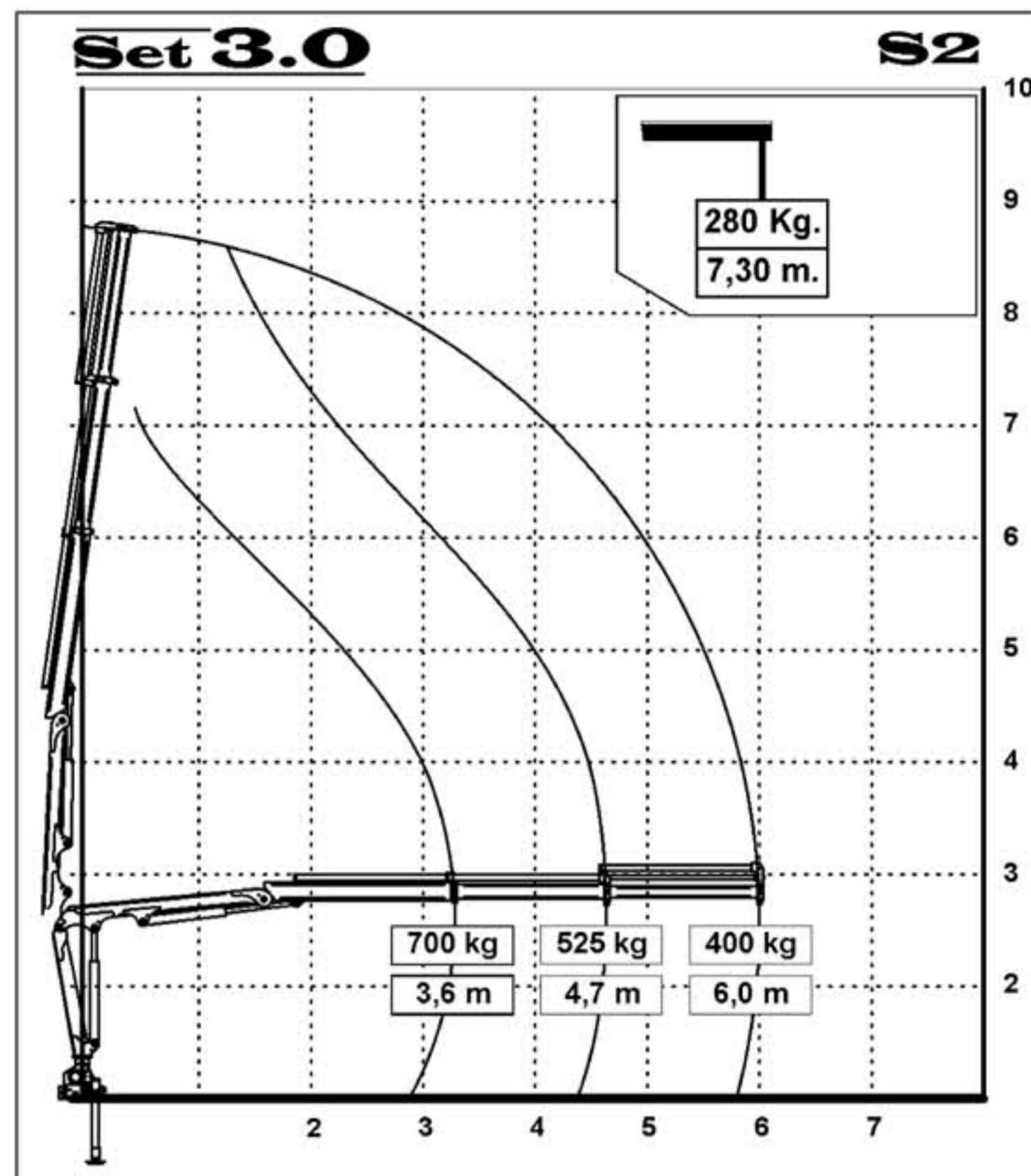
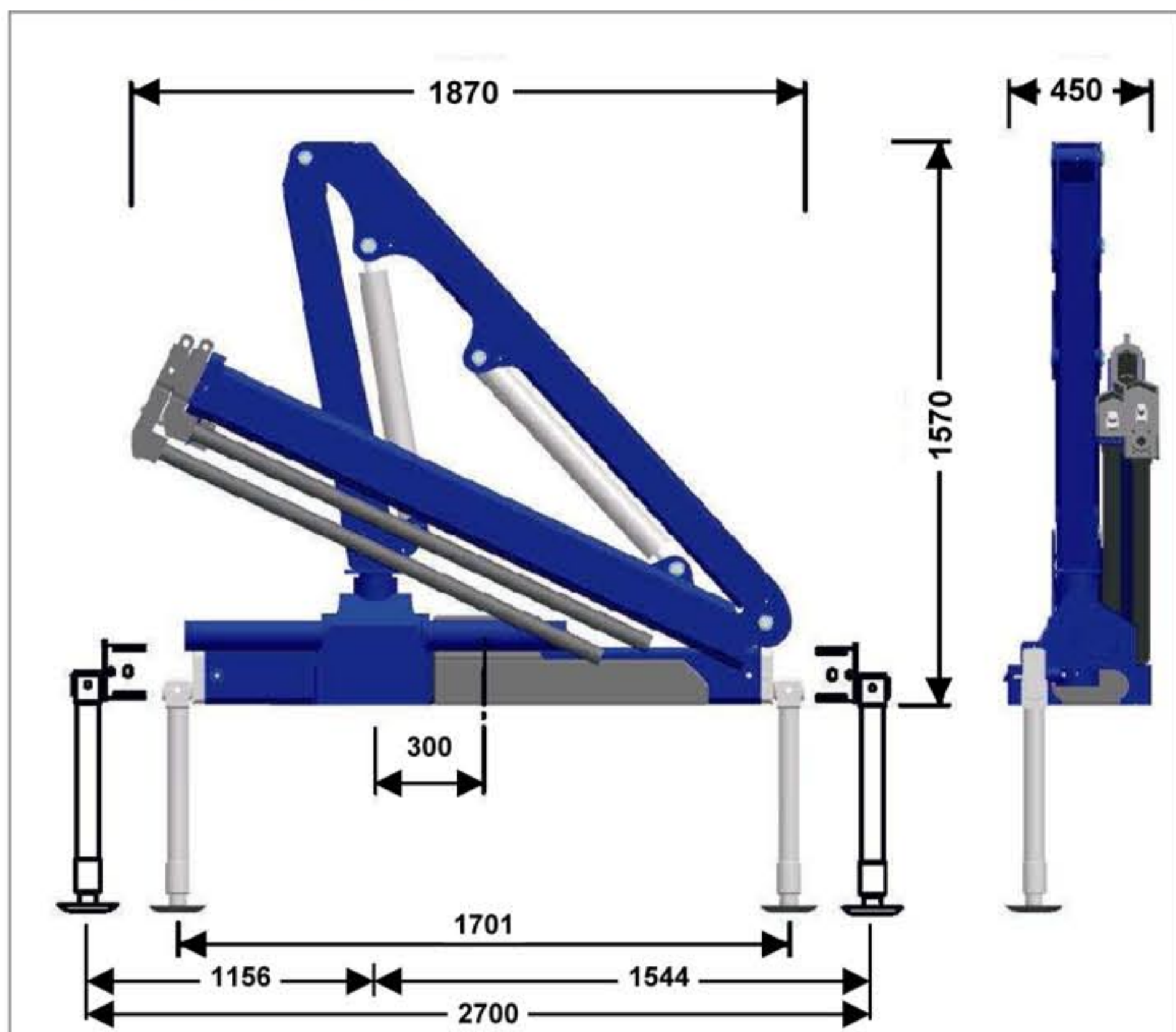
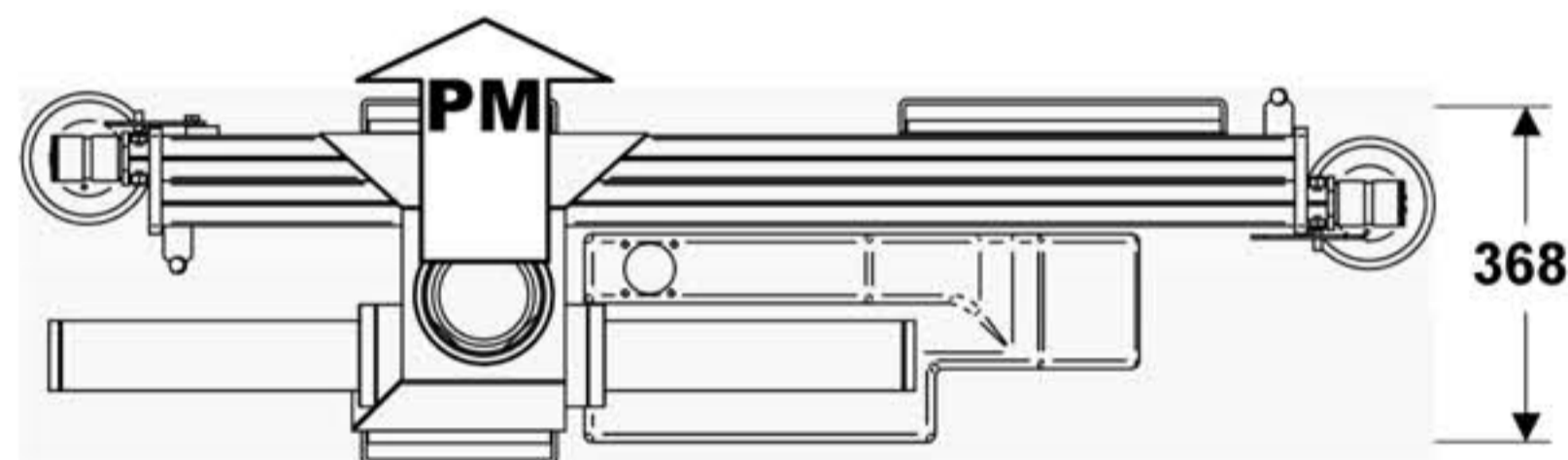


CARATTERISTICHE TECNICHE



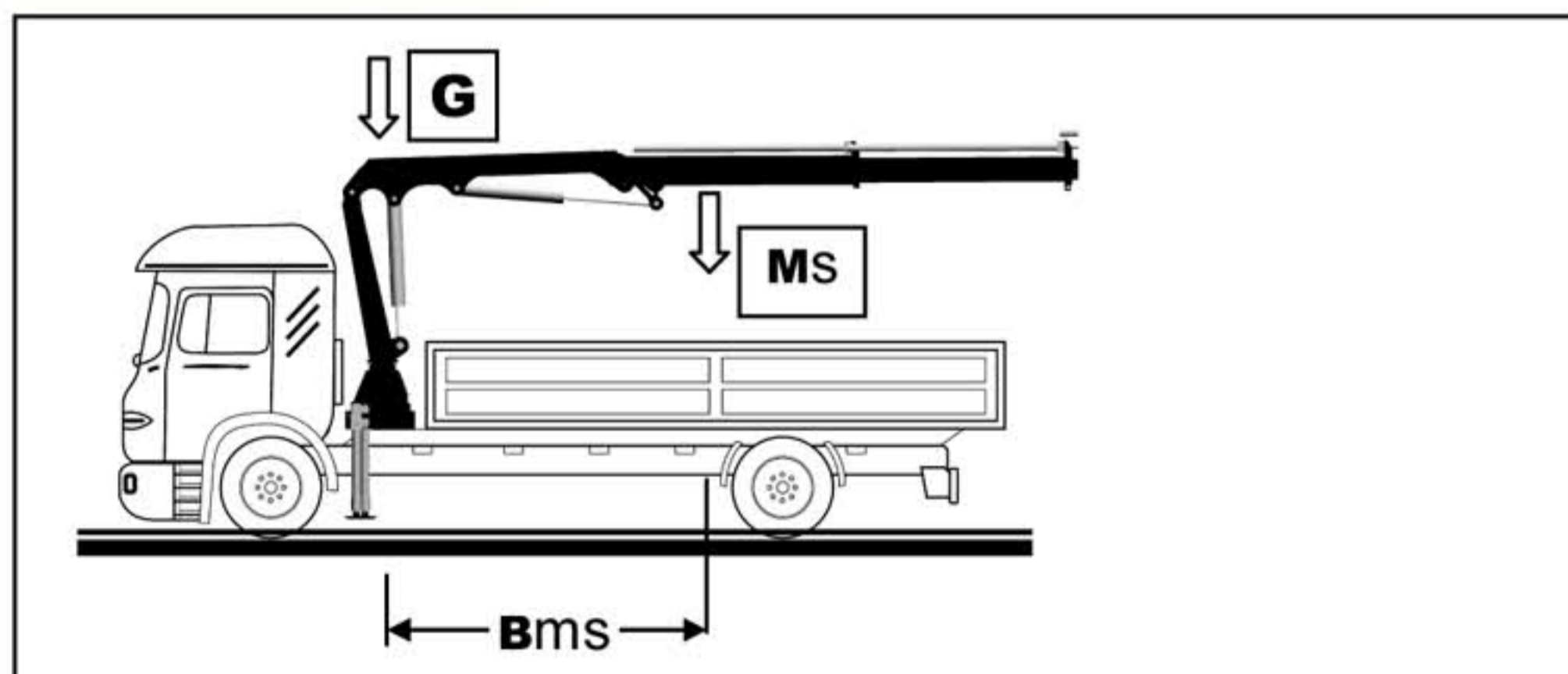
Gru standard

- Momento massimo dinamico **3590 daN m**
- Momento di sollevamento **2,5 t/m.**
- Massa della gru senza olio nel serbatoio **Kg. 395**
- Capacità olio serbatoio **litri 30**
- Quantità olio al distributore **lt/min. 10**
- Pressione di esercizio **270 bar.**
- Angolo di rotazione: bloccato di serie a 210° ma con possibilità di ampliamento del raggio fino a 360° tramite ri mozione dei tamponi.
- Ancoraggio: tiranti Ø 18 X 1,5 mat. 39 Ni Cr Mo3 n°6



PM = Punto morto di rotazione

TABELLA BARICENTRI



G = massa parti fisse + olio

Ms = massa parti sospese

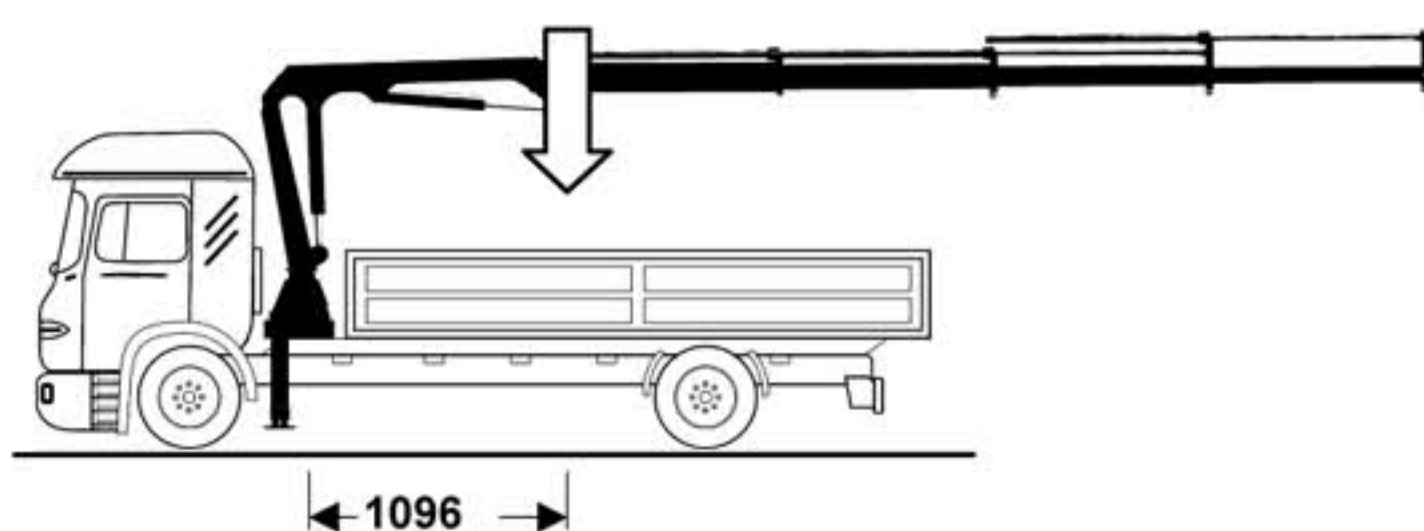
Bms = Asse colonna/baricentro parti sospese

MASSA **G** = **Kg. 254** compreso olio

MASSA ancoraggio di serie **Kg. 15**

CONFIGURAZIONE	CARICO NOMINALE daN	MASSA Ms Kg.	DISTANZA Bms mm.
Braccio esteso a m. 3,60	700	166	1826
Braccio esteso a m. 4,70	525	166	2243
Braccio esteso a m. 6,00	400	166	2407

BARICENTRI MASSA GRU: Con braccio completamente esteso



Con sfilamenti completamente rientrati

