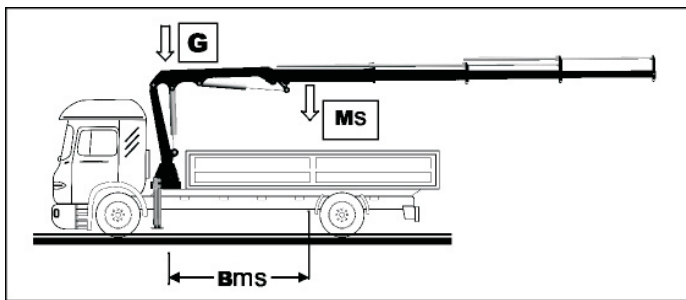


PM = Punto morto di rotazione

### Gru con antenna

Momento dinamico	4766 daNm
Masse a sbalzo	310 Kg
Massa della gru senza olio nel serbatoio	460 Kg
Massa dell'antenna	Kg. 106
Pressione massima	280 Bar
Quantità olio al distributore	lt/min. 10
Angolo di rotazione:	360°

Ancoraggio: tiranti Ø 18 X 1,5 mat. 39 Ni Cr Mo3 n°6



G = massa parti fisse + olio

Ms = massa parti sospese

Bms = Asse colonna/baricentro parti sospese

MASSA **G** = Kg. 1160 compreso olio

MASSA ancoraggio di serie Kg. 20

configurazione con antenna	CARICO NOMINALE daN	MASSA Ms Kg.	DISTANZA B <sub>ms</sub> mm.
Braccio esteso a m. 4.91	550	310	3342
Braccio esteso a m. 6.21	400	310	4099
Braccio esteso a m. 7.51	310	310	4684

