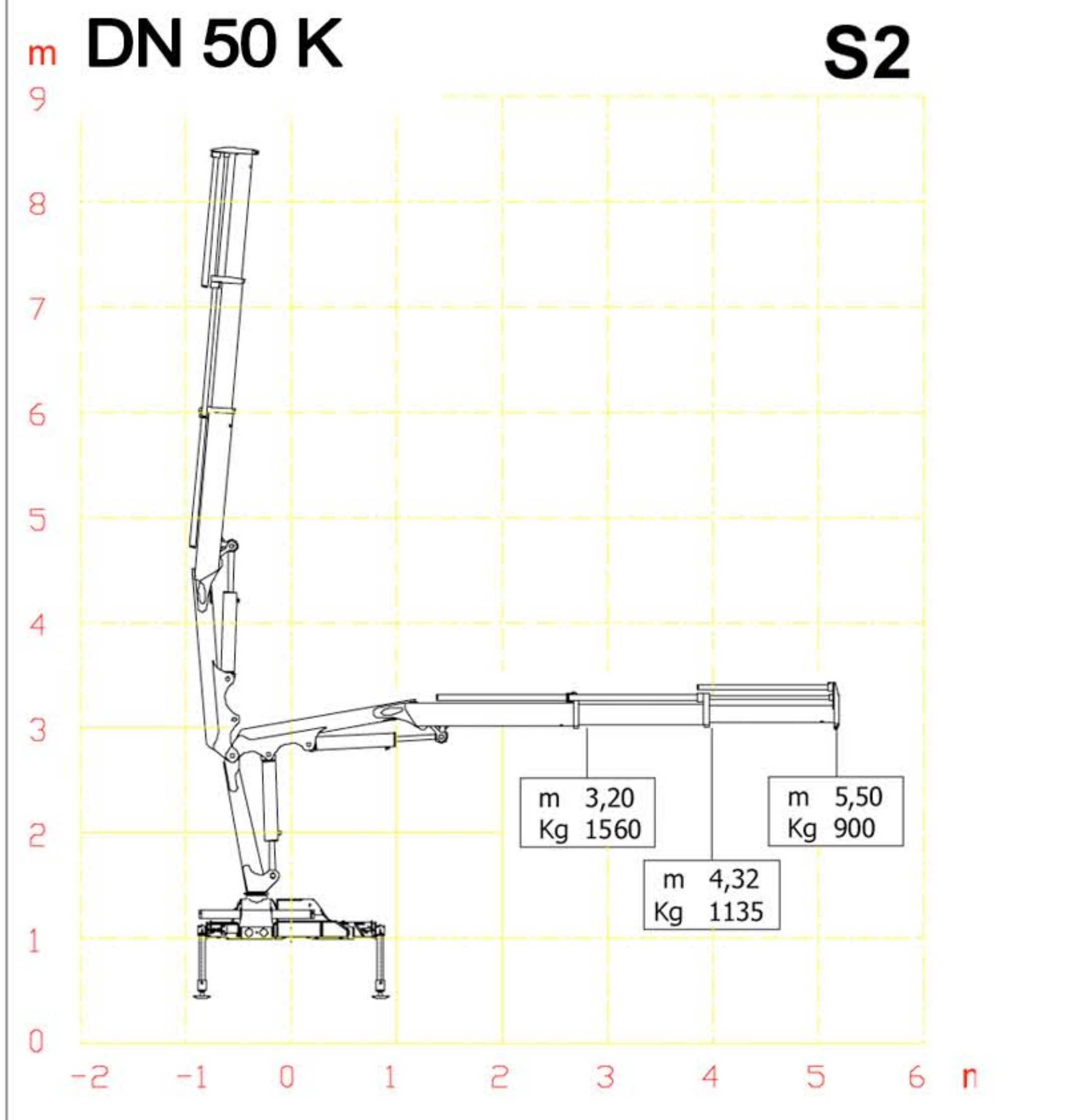
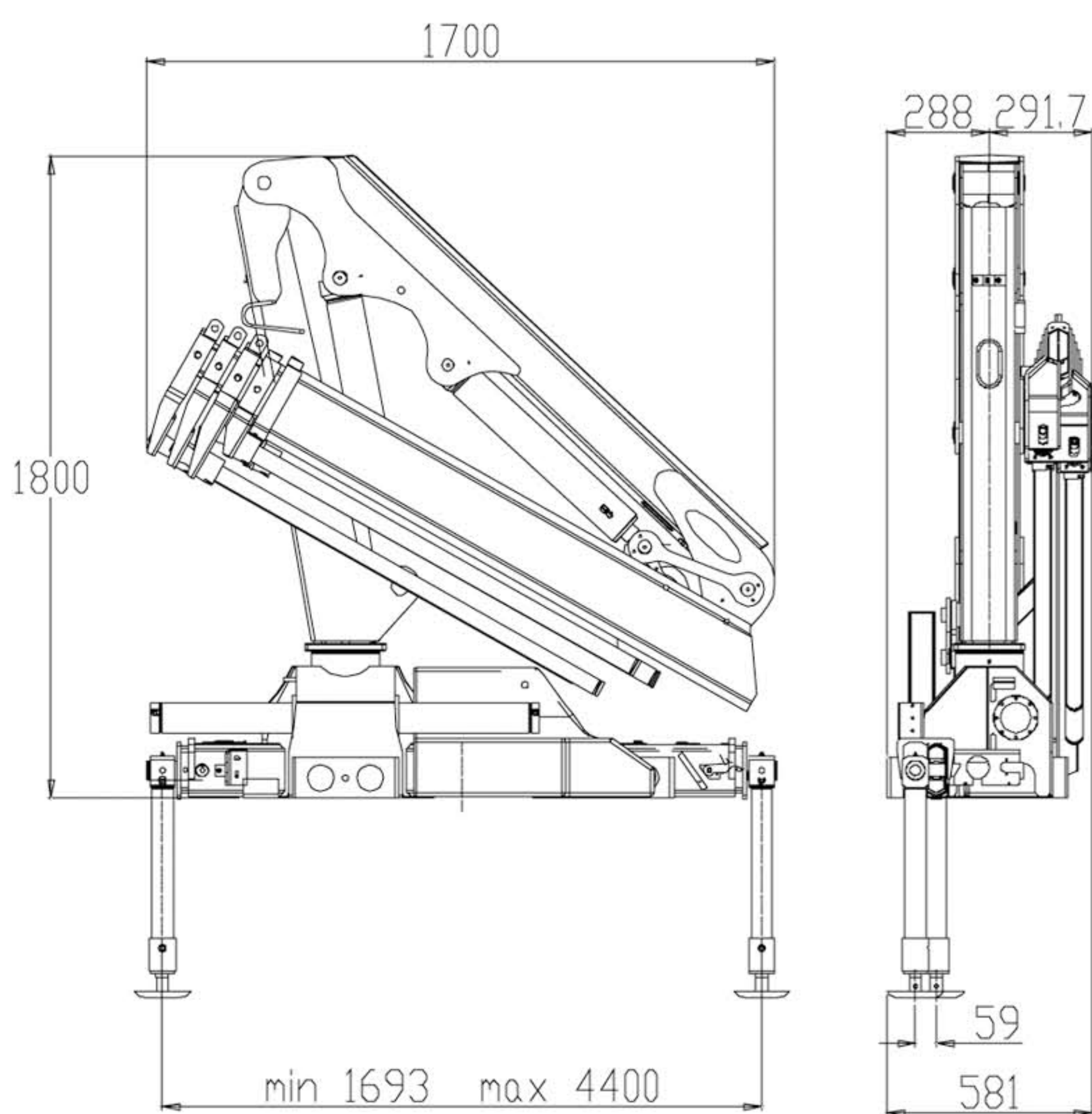
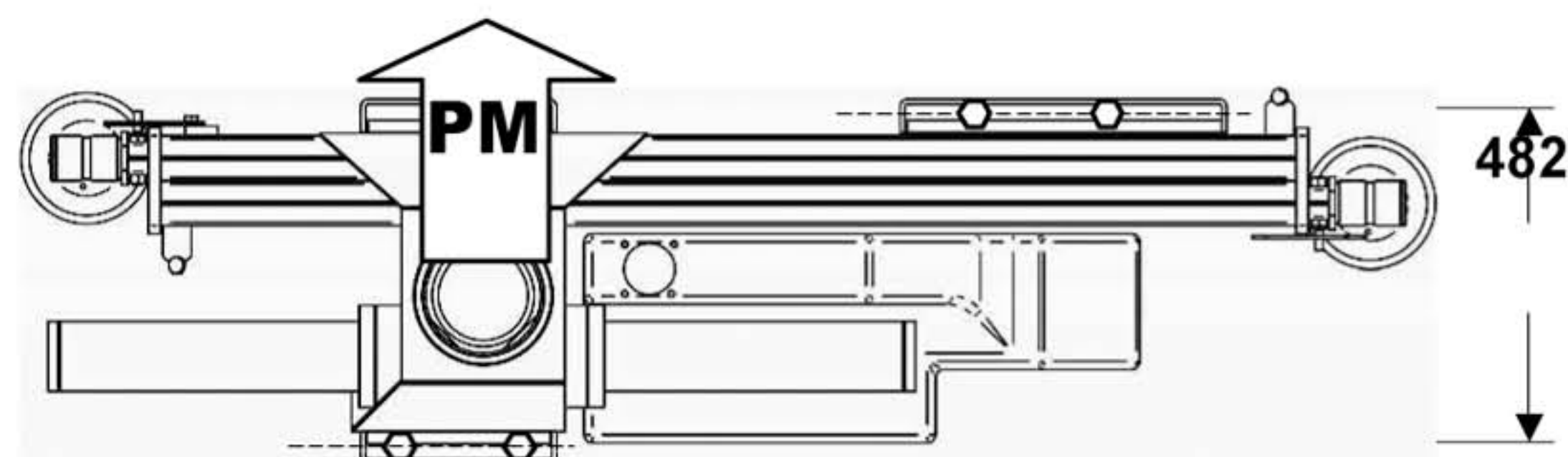


CARATTERISTICHE TECNICHE

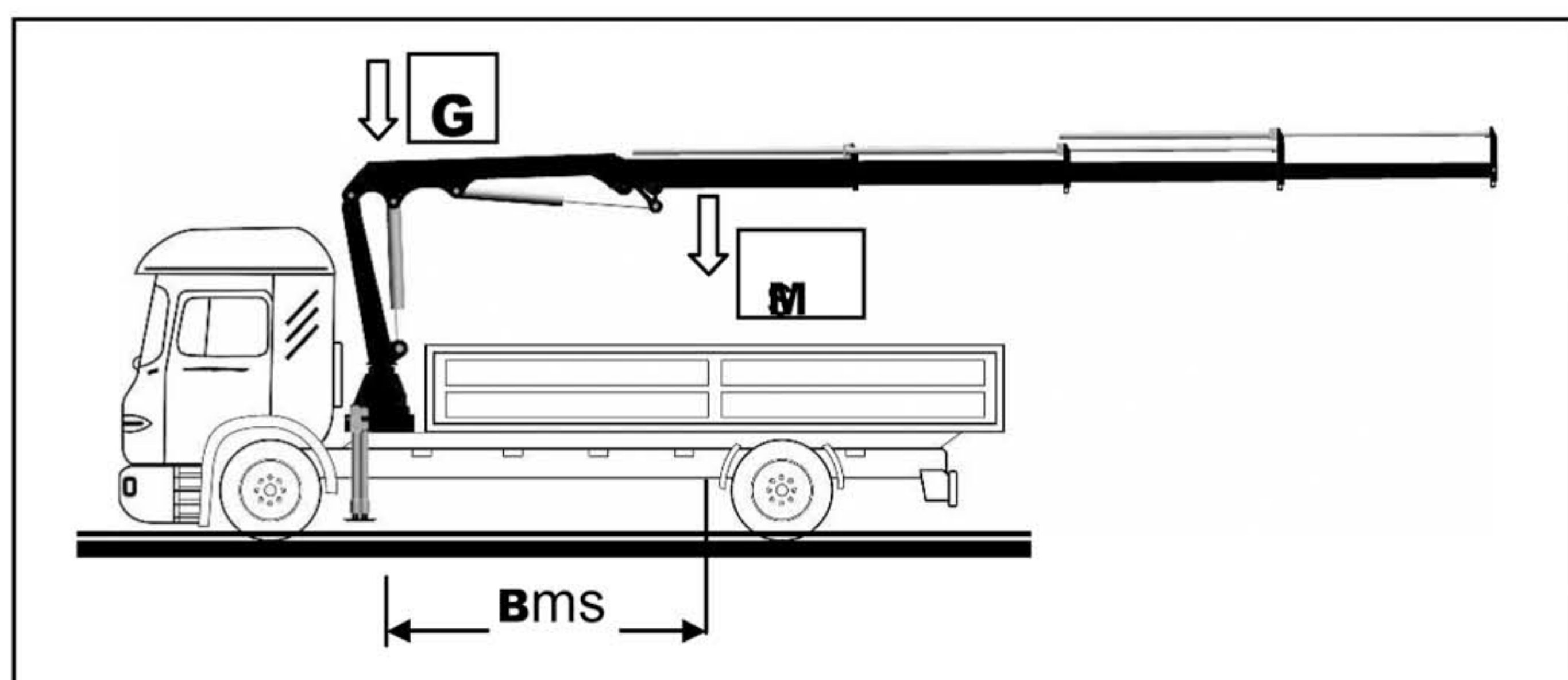


- Momento massimo dinamico** 6766 daN m
- **Momento di sollevamento** 4.4 t/m.
 - **Massa della gru senza olio nel serbatoio** Kg. 530
 - **Capacità olio serbatoio** litri 30
 - **Quantità olio al distributore** lt/min. 15
 - **Pressione di esercizio** 250 bar.
 - **Angolo di rotazione:** bloccato di serie a 210° ma con possibilità di ampliamento del raggio fino a 360° tramite rimozione dei tamponi.
 - **Ancoraggio:** tiranti Ø 18 X 1,5 mat. 39 Ni Cr Mo3 n° 6



PM = Punto morto di rotazione

TABELLA BARICENTRI



G = massa parti fisse + olio

Ms = massa parti sospese

Bms = Asse colonna/baricentro parti sospese

MASSA **G** = Kg. 339 compreso olio

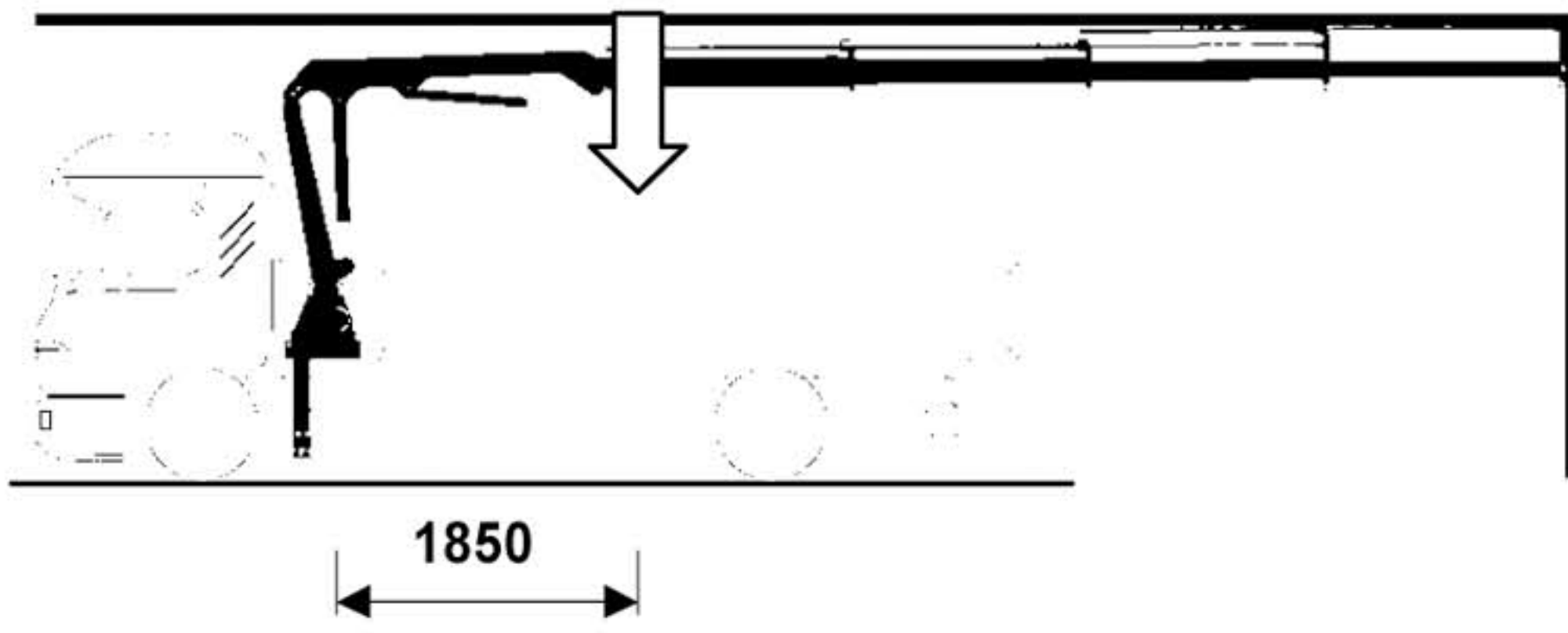
MASSA ancoraggio di serie Kg. 15

CONFIGURAZIONE	CARICO NOMINALE daN	MASSA Ms Kg.	DISTANZA Bms mm.
----------------	---------------------	--------------	------------------

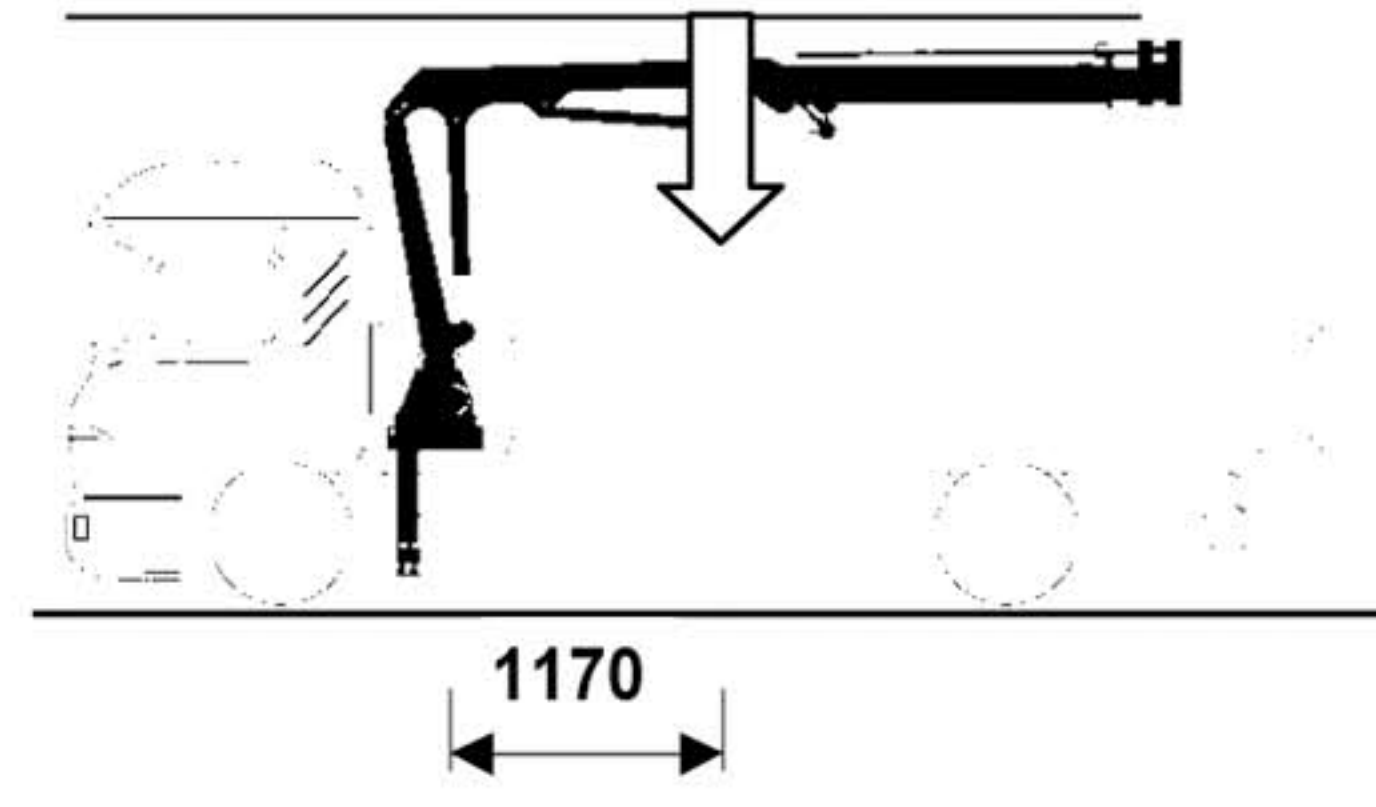
Braccio esteso a m. 3,26	1560	230	1891
Braccio esteso a m. 4,44	1135	230	2359
Braccio esteso a m. 5,62	900	230	2561
-	-	-	-
-	-	-	-

BARICENTRI MASSA GRU:

Con braccio completamente esteso



Con sfilamenti completamente rientrati



m DN 5.0 K

S2

