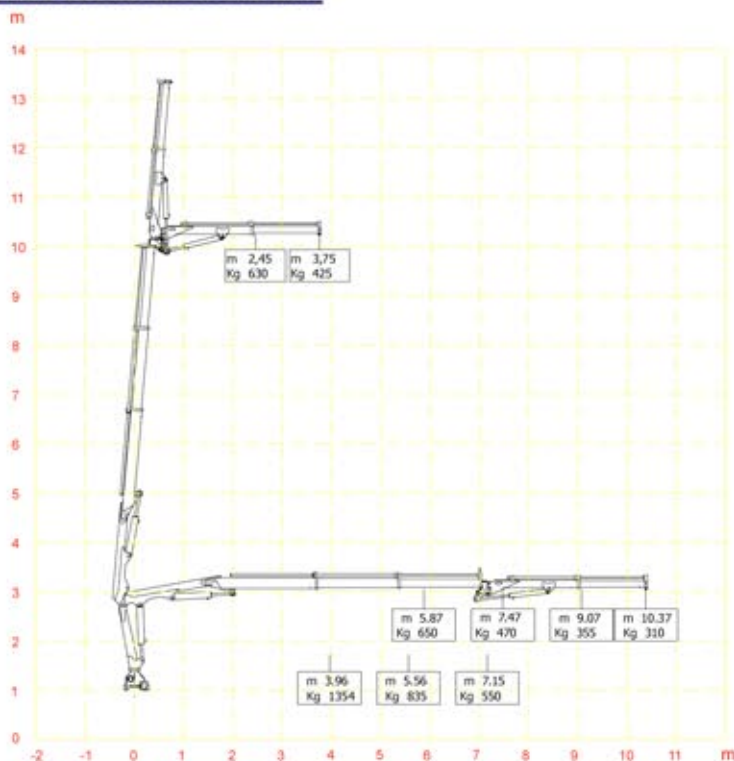
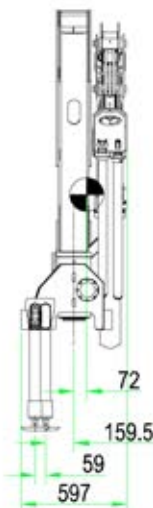
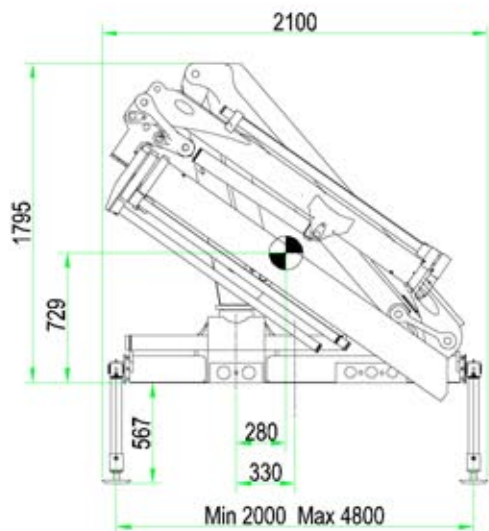
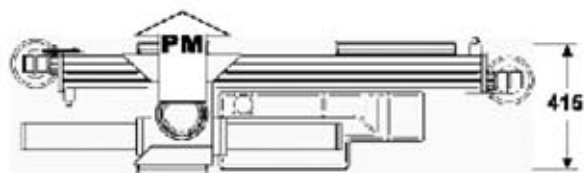


CARATTERISTICHE TECNICHE



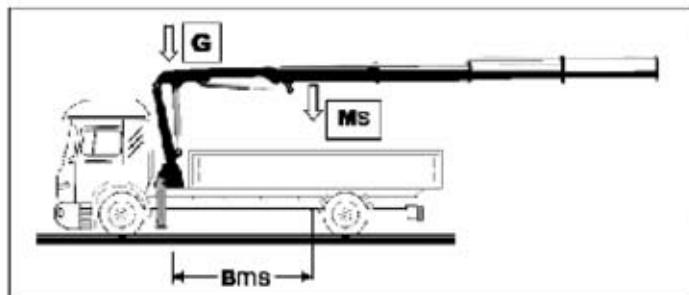
Gru con antenna

| | |
|--|------------|
| Momento dinamico | 6766 daNm |
| Masse a sbalzo | 436 Kg |
| Massa della gru senza olio nel serbatoio | 736 Kg |
| Massa dell'antenna | Kg. 160 |
| Pressione massima | 260 Bar |
| Quantità olio al distributore | lt/min. 15 |
| Angolo di rotazione: | 365° |



PM = Punto morto di rotazione

Ancoraggio: tiranti Ø 18 X 1,5 mat. 39 Ni Cr Mo3 n°6



G = massa parti fisse + olio

Ms = massa parti sospese

Bms = Asse colonna/baricentro parti sospese

MASSA **G** = Kg. 399 compreso olio

MASSA ancoraggio di serie **Kg. 15**

| configurazione con antenna | CARICO NOMINALE daN | MASSA Ms Kg. | DISTANZA B _{ms} mm. |
|----------------------------|---------------------|--------------|------------------------------|
| Braccio esteso a m. 5.87 | 650 | 436 | 3284 |
| Braccio esteso a m. 7.47 | 470 | 436 | 4336 |
| Braccio esteso a m. 9.07 | 355 | 436 | 5251 |
| Braccio esteso a m. 10.37 | 310 | 436 | 5324 |
| | | | |
| | | | |