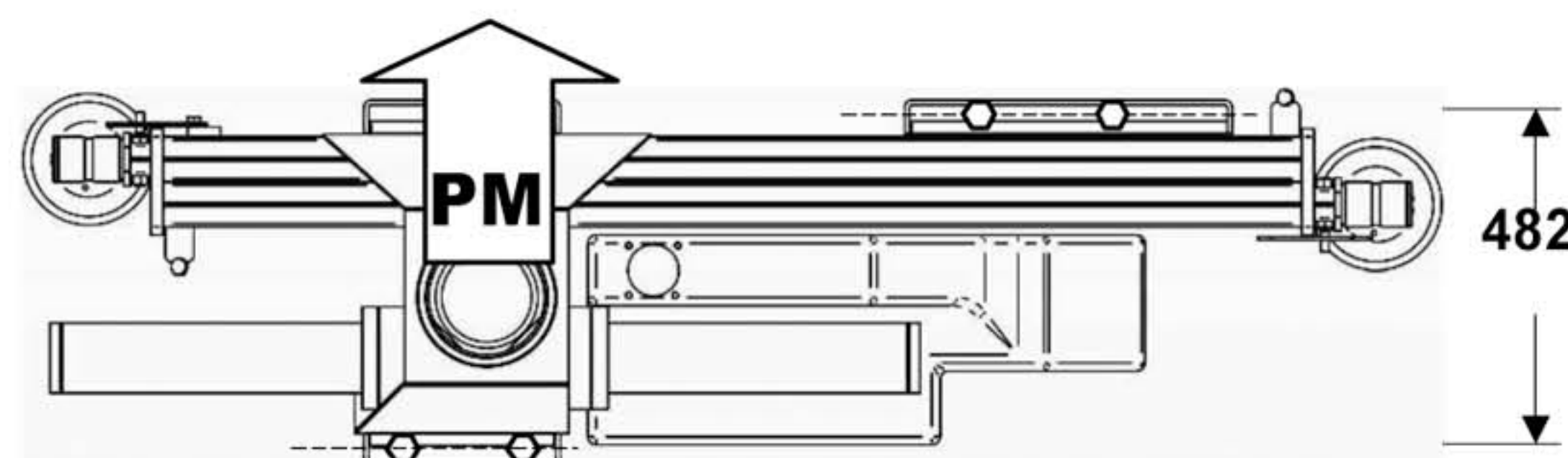


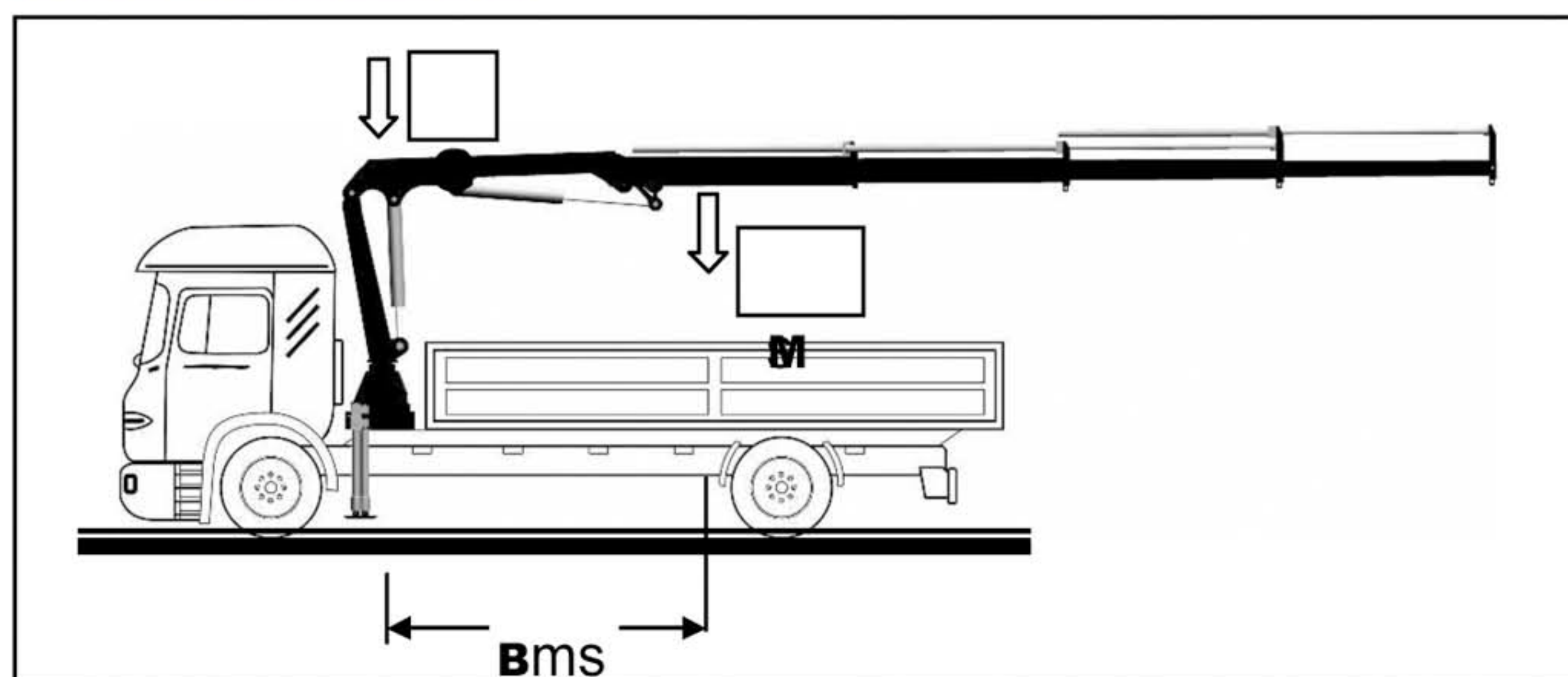
Gru standard

- Momento massimo dinamico **6766 daN m**
- Momento di sollevamento **4.4 t/m.**
- Massa della gru senza olio nel serbatoio **Kg. 600**
- Capacità olio serbatoio **litri 30**
- Quantità olio al distributore **lt/min. 15**
- Pressione di esercizio **240 bar.**
- Angolo di rotazione: bloccato di serie a 210° ma con possibilità di ampliamento del raggio fino a 360° tramite movimento dei tamponi.
- Ancoraggio: tiranti Ø 18 X 1,5 mat. 39 Ni Cr Mo3 n°6



PM = Punto morto di rotazione

TABELLA BARICENTRI



G = massa parti fisse + olio

Ms = massa parti sospese

Bms = Asse colonna/baricentro parti sospese

MASSA **G** = **Kg. 339** compreso olio

MASSA ancoraggio di serie **Kg. 15**

CONFIGURAZIONE	CARICO NOMINALE daN	MASSA Ms Kg.	DISTANZA Bms mm.
----------------	---------------------	---------------------	-------------------------

Braccio esteso a m. 3,26	1140	326	1928
--------------------------	------	-----	------

Braccio esteso a m. 4.44	815	326	2555
--------------------------	-----	-----	------

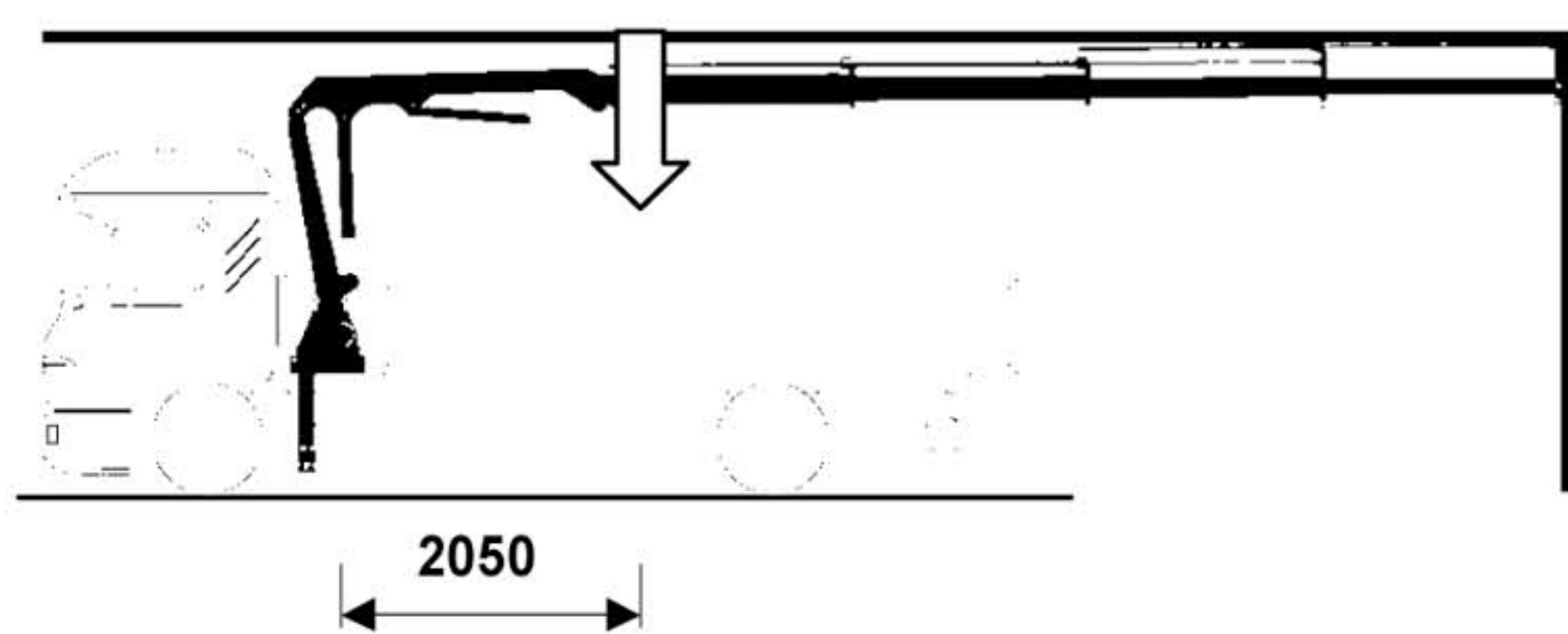
Braccio esteso a m. 5.62	630	326	2975
--------------------------	-----	-----	------

Braccio esteso a m. 6.79	515	326	3208
--------------------------	-----	-----	------

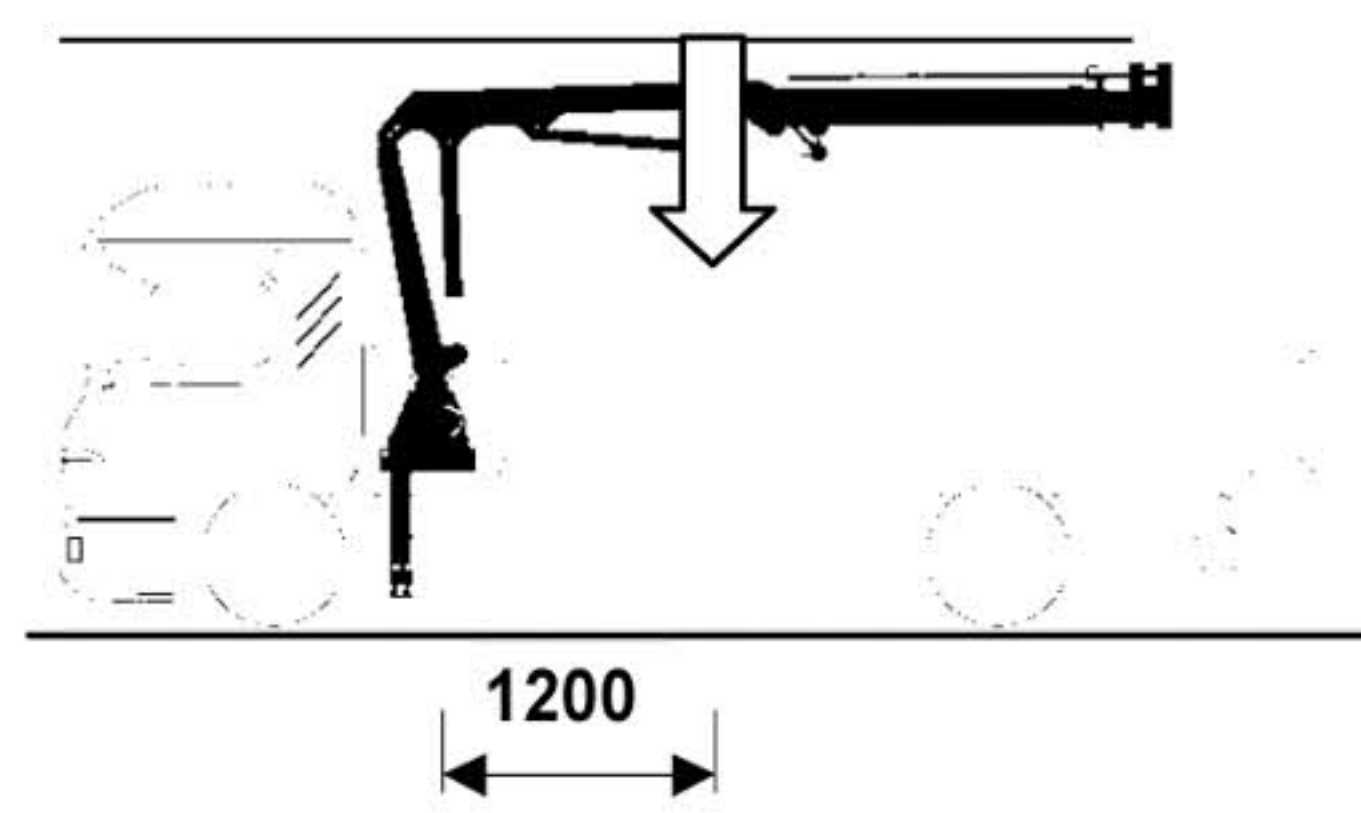
Braccio esteso a m. 7.97	450	326	3291
--------------------------	-----	-----	------

BARICENTRI MASSA GRU:

Con braccio completamente esteso



Con sfilamenti completamente rientrati



m DN 5.0 K

S4

