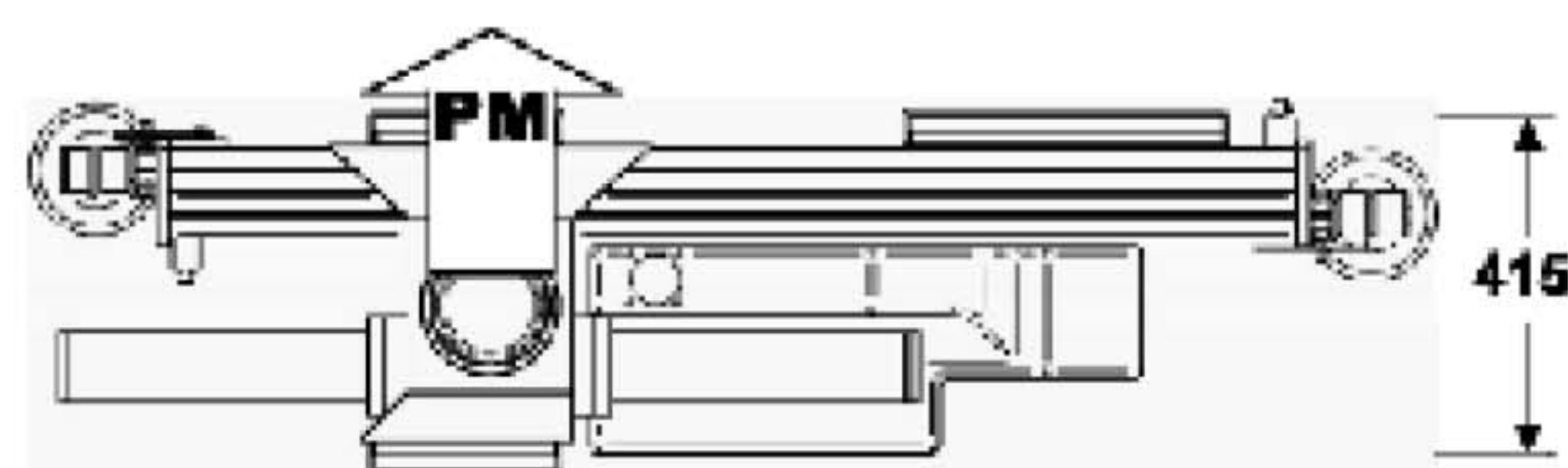


### Gru con antenna

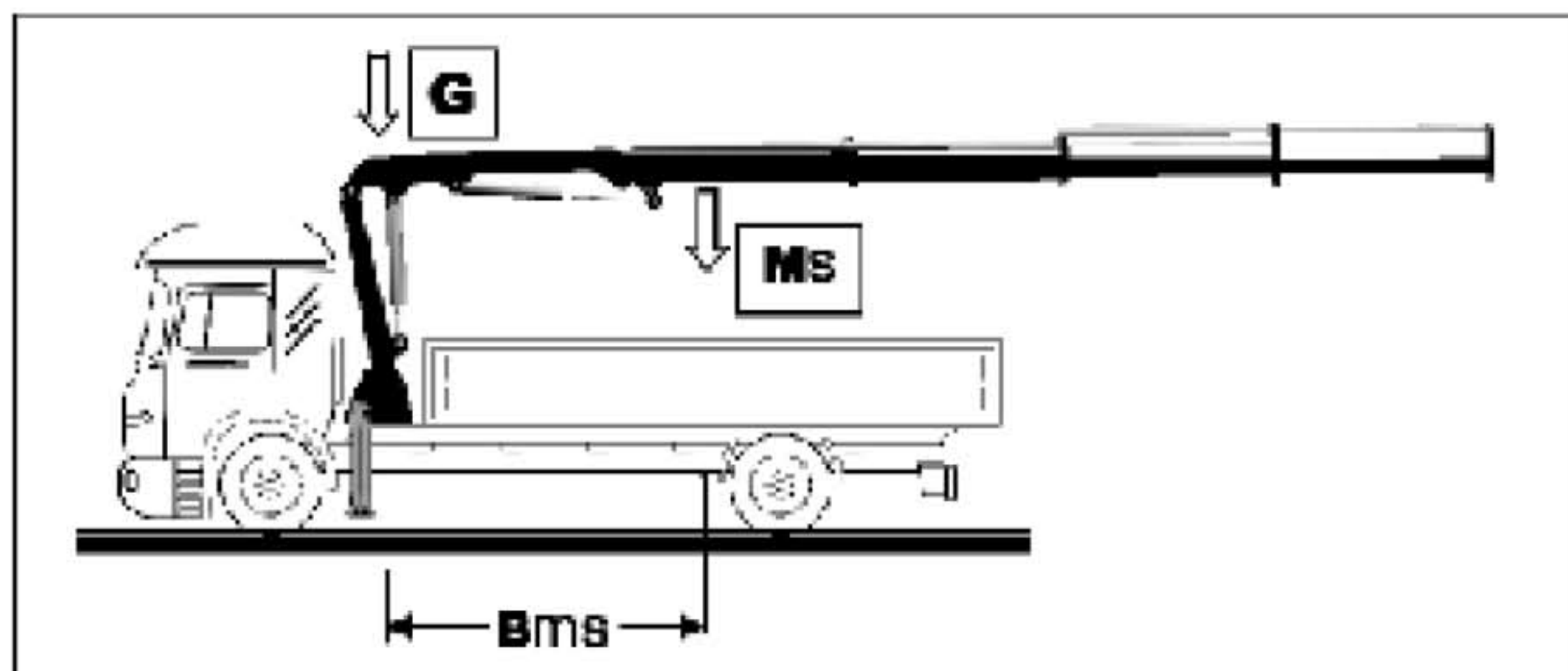
Momento dinamico	4810 daNm
Masse a sbalzo	342 Kg
Massa della gru senza olio nel serbatoio	670Kg
Massa dell'antenna	Kg. 160
Quantità olio al distributore	lt/min. 10
Pressione di esercizio	265 bar.



PM = Punto morto di rotazione

Angolo di rotazione: bloccato di serie a 21 0°ma con possibilità di ampliamento del raggio fino a 360°tramite ri mozione dei tamponi.

Ancoraggio: tiranti Ø 18 X 1,5 mat. 39 Ni Cr Mo3 n°6



G = massa parti fisse + olio

Ms = massa parti sospese

Bms = Asse colonna/baricentro parti sospese

MASSA **G** = Kg. 316 compreso olio

MASSA ancoraggio di serie Kg. 15

configurazione con antenna	CARICO NOMINALE daN	MASSA Ms Kg.	DISTANZA Bms mm.
Braccio esteso a m. 5.27	400	342	2541
Braccio esteso a m. 6.57	290	342	3348
Braccio esteso a m. 7.87	215	342	4000
Braccio esteso a m. 9.17	180	342	4093